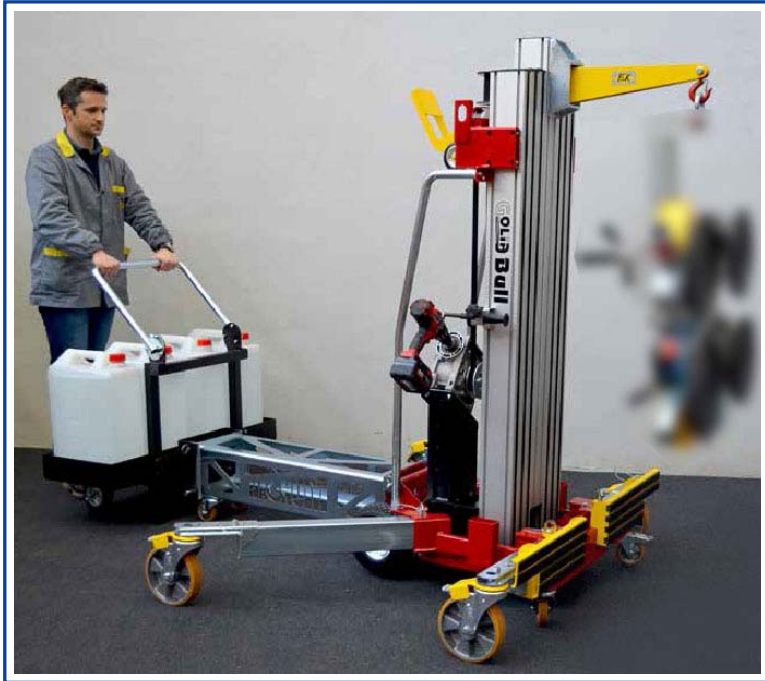


Montage-Lift 7003-Bull



Montagelift für Verglasungsarbeiten mit einem Vakuumhebergerät

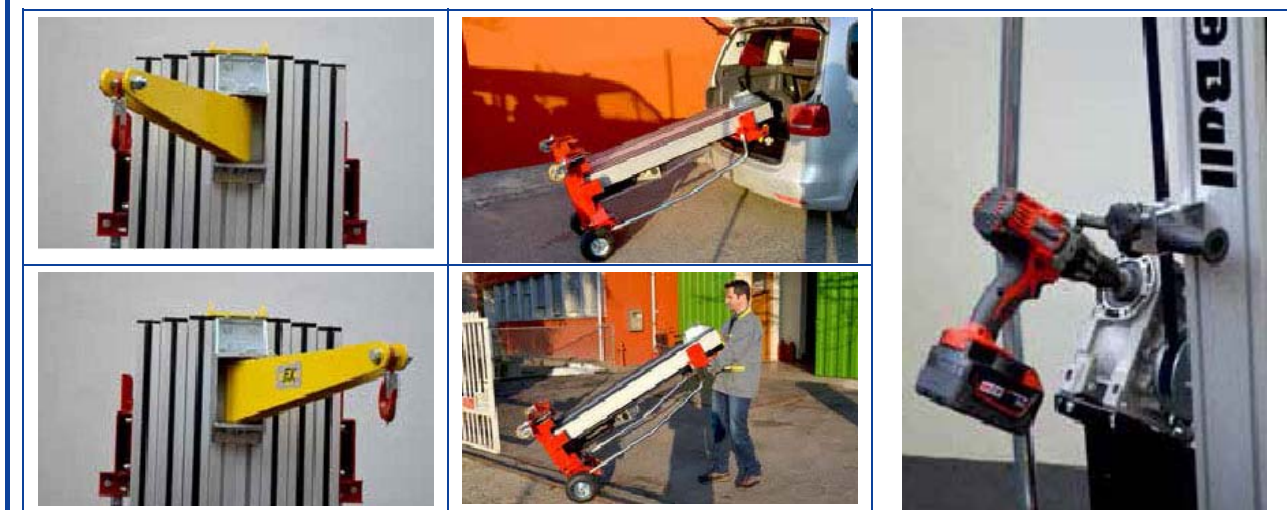
Beschreibung

- über Lenkrollen manuell verfahrbar
- in der Höhe elektrisch verstellbar, manuell über Handkurbel oder Akku-Schrauber
- für den Transport zerlegbar
- seitlich schwenkbare Aufhängevorrichtung

maximale Hakenhöhe: 3,9 m
maximale Tragfähigkeit: 500 kg

z. B. kombinierbar mit
Akku-Gerät Kombi 7011-DS5/L
Akku-Gerät Kombi 7211-DS5/L
Akku-Gerät Kombi 7211-DS250

Arbeitshöhe		
	minimal ca. mm	1625
	maximal ca. mm	3900
Aufstellfläche		
Breite	ca. mm	1650
Tiefe	ca. mm	1560
		2400
Gesamthöhe (eingefahren)		
	ca. mm	1740
Gewicht vom Montagelift		
	ca. kg	160
Best.-Nr.:		7003-Bull



Montage-Lift 7003-Bull

